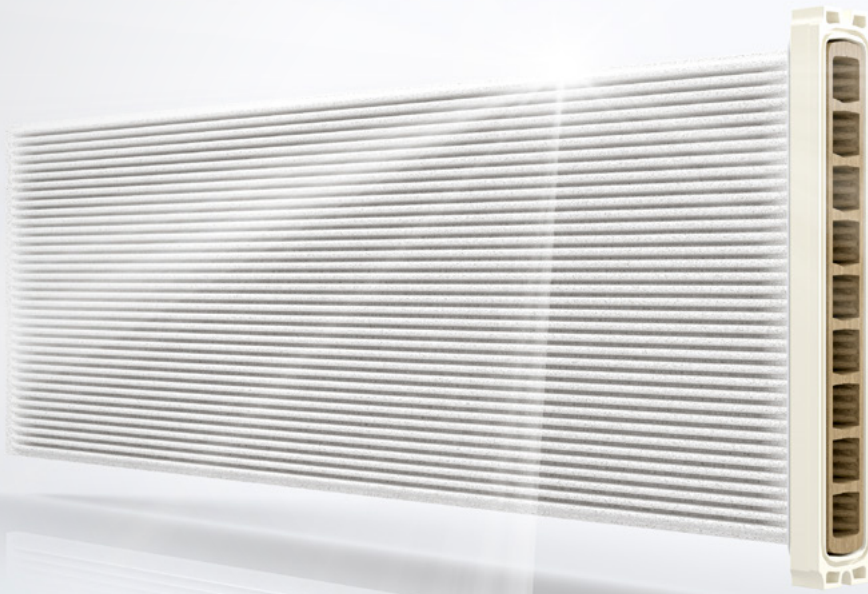


*pure productivity*  
*durable. efficace. filtration.*

**FILTRATION DE SURFACE**



L'ORIGINAL  
PAR HERDING



made in germany

## AVANTAGES

### HERDING LA TECHNOLOGIE DE FILTRATION

La technologie de filtration Herding® repose sur la filtration de surface. Elle protège durablement l'homme et la machine des émissions nocives de la production et permet une récupération des matériaux absolument sans tri et sans contamination. Ceci augmente directement votre productivité.

Les valeurs de gaz propres les plus basses, les conditions de fonctionnement absolument constantes, la plus grande disponibilité et l'efficacité énergétique sont les caractéristiques clés de cette technologie innovante. Les éléments filtrants Herding® font preuve d'une extrême durabilité et, selon le procédé, d'une longue durée de vie de plus de 15 ans. Ainsi, les filtres apportent une contribution précieuse à la protection de l'environnement et à la durabilité.

Les éléments filtrants Herding® ont fait leurs preuves depuis des décennies dans la séparation efficace et sûre des particules dans presque tous les domaines de l'industrie. Même avec les granulométries les plus fines, une recirculation d'air économe en énergie est possible dans la plupart des cas, prouvée même avec des poussières toxiques. De nombreuses applications peuvent être couvertes dans une plage de température allant jusqu'à 450 °C.

**DURABLE**  
**LONGUE DURÉE DE VIE**



**CONDITIONS DE FONCTIONNEMENT**  
**CONSTANTES**



**CONCEPTION**  
**COMPACTE**

**EFFICACITÉ ÉNERGÉTIQUE GRÂCE À UNE**  
**FAIBLE PRESSION DE DÉCOLMATAGE**

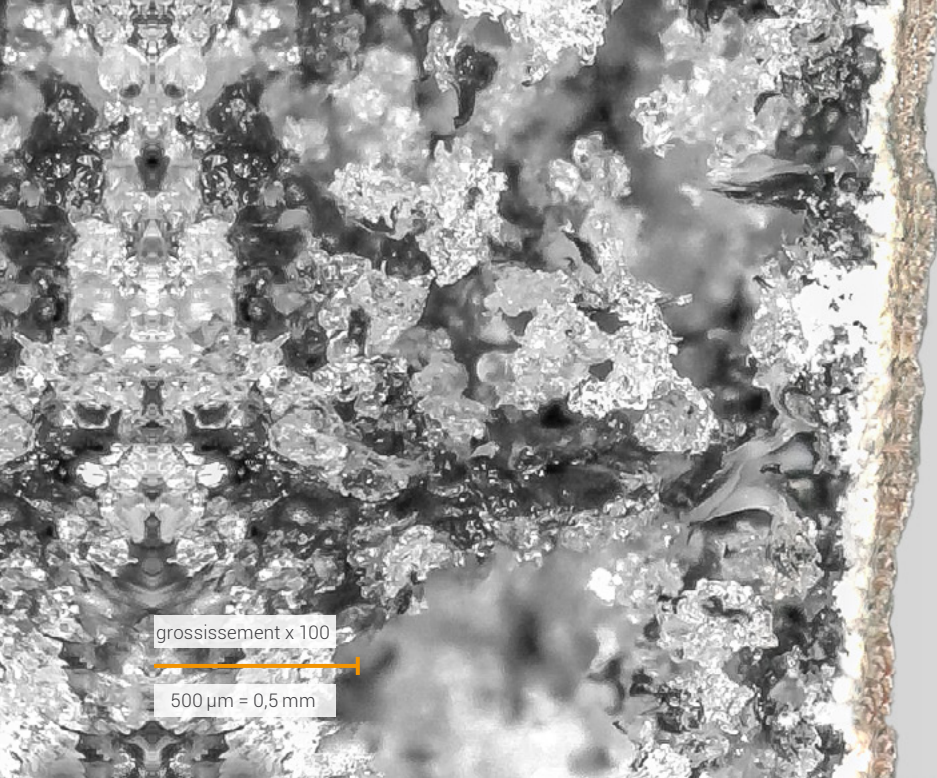


**RÉCUPÉRATION DU PRODUIT**  
**SANS CONTAMINATION**

**UN AIR PURE ET UN GAZ PROPRE**  
**EN RAISON DES VALEURS DE GAZ**  
**PROPRE LES PLUS BASSES**



**RÉSISTANT AUX PRODUITS**  
**CHIMIQUES**



grossissement x 100

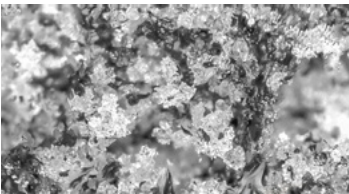
500  $\mu\text{m}$  = 0,5 mm

## HERDING FILTERTECHNIK LA PRODUCTIVITÉ PURE

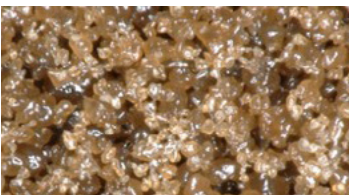
## DESIGN

### MATRICE DE FILTRE Corps rigide compact

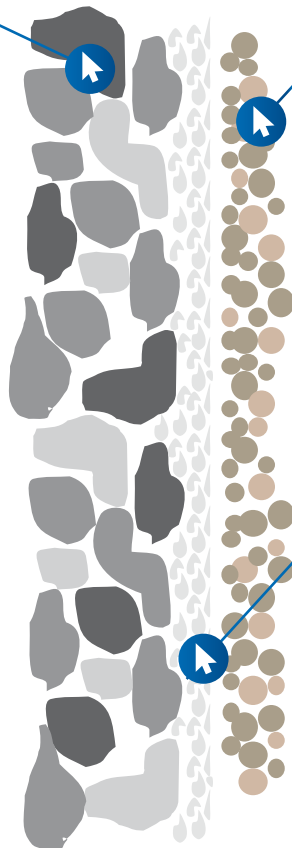
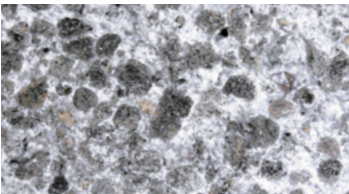
**Herding DELTA, PRO, HSL**  
PE (polyéthylène) fritté



**Herding BETA**  
PPS (sulfure de polyphénylène) fritté



**Herding ALPHA**  
Argile avec liant céramique



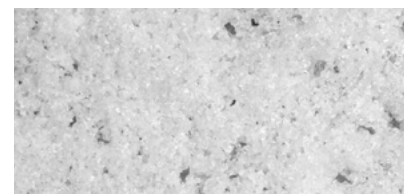
### EFFICACE SÉPARATION DES PRODUITS

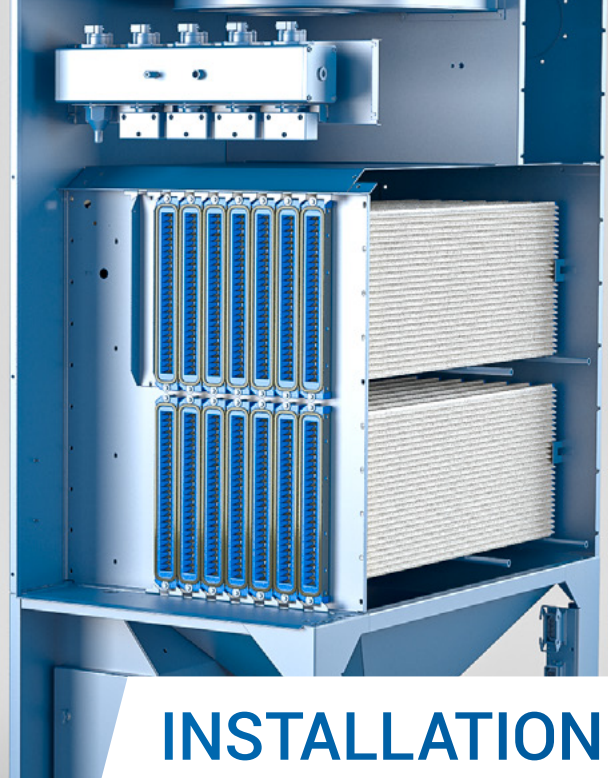
Le spectre de particules à filtrer est séparé à la surface.

Aucune particule fine dans le corps du filtre.

### REVÊTEMENT DE SURFACE

Couche microporeuse, incorporée de manière homogène sur la surface du filtre





## DIFFERENT TYPE D'INSTALLATION

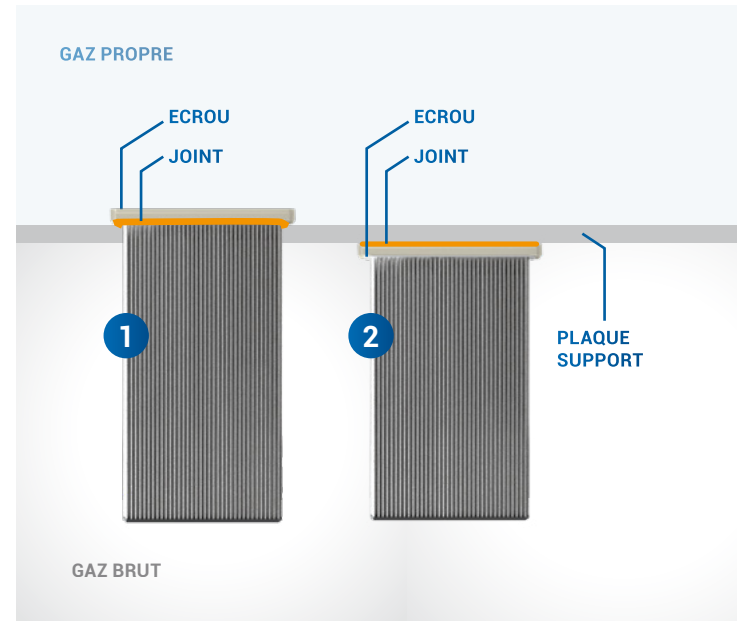
Selon l'application individuelle et les exigences du processus, une installation horizontale ou verticale est possible.

### 1 INSTALLATION COTE GAZ PROPRE

L'installation propre côté gaz permet un accès optimal et propre aux éléments filtrants et offre la meilleure protection possible au personnel.

### 2 INSTALLATION COTE GAZ BRUT

L'installation des éléments filtrants du côté du gaz brut permet généralement une inspection directe et optimale de la zone de gaz brut. Aucune hauteur supplémentaire n'est nécessaire pour l'installation.



	Herding <b>DELTA DELTA<sup>2</sup></b>	Herding <b>PRO<sup>3</sup></b>	<b>HSL</b>	<b>HSL-C</b>	Herding <b>BETA</b>	Herding <b>ALPHA</b>
<b>horizontal</b>	✓	✓	✗	✗	✗	✗
<b>vertical</b>	✓	✓	✓	✓	✓	✓
<b>côté air pur</b>	✓	✓	✓	✓	✓	✓
<b>côté gaz brut</b>	✓	✗	✓	✓	✗	✗



# FILTRE

	Herding <b>DELTA</b> DELTA <sup>2</sup>	Herding <b>PRO<sup>3</sup></b>	<b>HSL</b>	<b>HSL-C</b>	Herding <b>BETA</b>	Herding <b>ALPHA</b>
<b>Température de fonctionnement jusqu'à max. [C]</b>	70	70	70	100	160	450
<b>Concentration après filtration [mg/Bm<sup>3</sup>]</b>	< 0,1	< 0,1	< 0,1	< 0,1	< 0,5	< 2,0
<b>Surface du filtre par élément [m<sup>2</sup>]</b>	1,10 - 7,10	3,15	0,54 - 7,64	0,89 - 7,64	2,20 - 4,75	3,00
<b>Poussière adhésive (avec précouchage)</b>	✓	✓	✓	✓	✓	✓
<b>Poussière abrasive</b>	✓	✓	✓	✓	✓	✓
<b>Régénération</b>	✓	✓	✓	✓	✓	✗
<b>Revêtement avec PTFE</b>	✓	✓	✓	✓	✓	✗
<b>Barrière dustExZonen selon VDI 2263</b>	✓	✓	✓	✓	✓	✗
<b>Recirculation de l'air pure (selon la classe de poussière)</b>	✓	✓	✓	✓	✓	✓
<b>Antistatique / Dissipative</b>	✓	✗	✓	✓	✗	✗
<b>Non rechargeable</b>	✓	✓	✓	✓	✓	✗
<b>Pharmaceutique/ alimentaire EU</b>	✗	✗	✓	✓	✓	✗

## HERDING FILTRATION - LA PRODUCTIVITÉ PURE

### La durabilité „made in Germany“

De l'élément filtrant unique au système de filtration entièrement installé, la chaîne de production commence par la fabrication du média filtrant et se termine par l'assemblage final.

La gamme verticale de fabrication en Allemagne garantit un niveau de qualité extrêmement élevé et la plus grande flexibilité possible pour nos clients dans le monde entier. Sur la base d'un principe modulaire bien étudié, il existe une grande variété de types de systèmes de filtration, qui peuvent être adaptés individuellement à l'application requise. Une large gamme de caissons et de matériaux de construction complète l'éventail des variantes de produits.

#### Herding **MAXX**

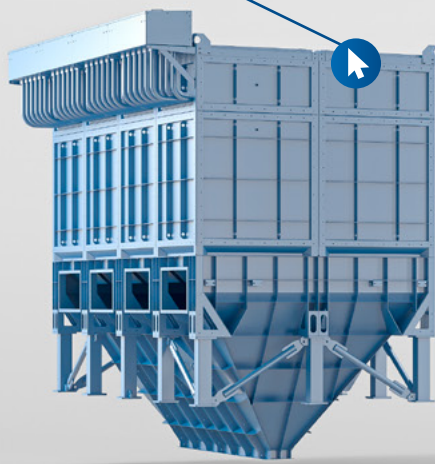
pour des débits d'air très élevés

#### Herding **RESIST**

Pour les applications ayant des exigences élevées en matière de résistance à la pression et de facilité de nettoyage

#### Herding **PROCESS**

La série pour les attentes les plus élevées



#### Herding **FLEX**

La série de type flex pour toutes les industries

#### Herding **COMP**

Le système de filtration compact pour un espace limité



## CONTACT

N'hésitez pas à nous contacter ! Vous pouvez remplir le formulaire et nous l'envoyer par e-mail

Entreprise

Prénom

Nom

Téléphon

E-Mail

Branche

Application

Commentaires

Herding® est une marque déposée // V1.7

Herding France SAS  
Jean-Jacques Morel  
3 Route départementale 312  
69360 Sérézin-du-Rhône  
FRANCE

Tel.: +33 4 78765200  
Fax: +33 4 78765209  
Mobile: 06 89 31 30 41  
Mail: [jjmorel@herding.fr](mailto:jjmorel@herding.fr)  
[www.herding.fr](http://www.herding.fr)

SUIVEZ-NOUS SUR

